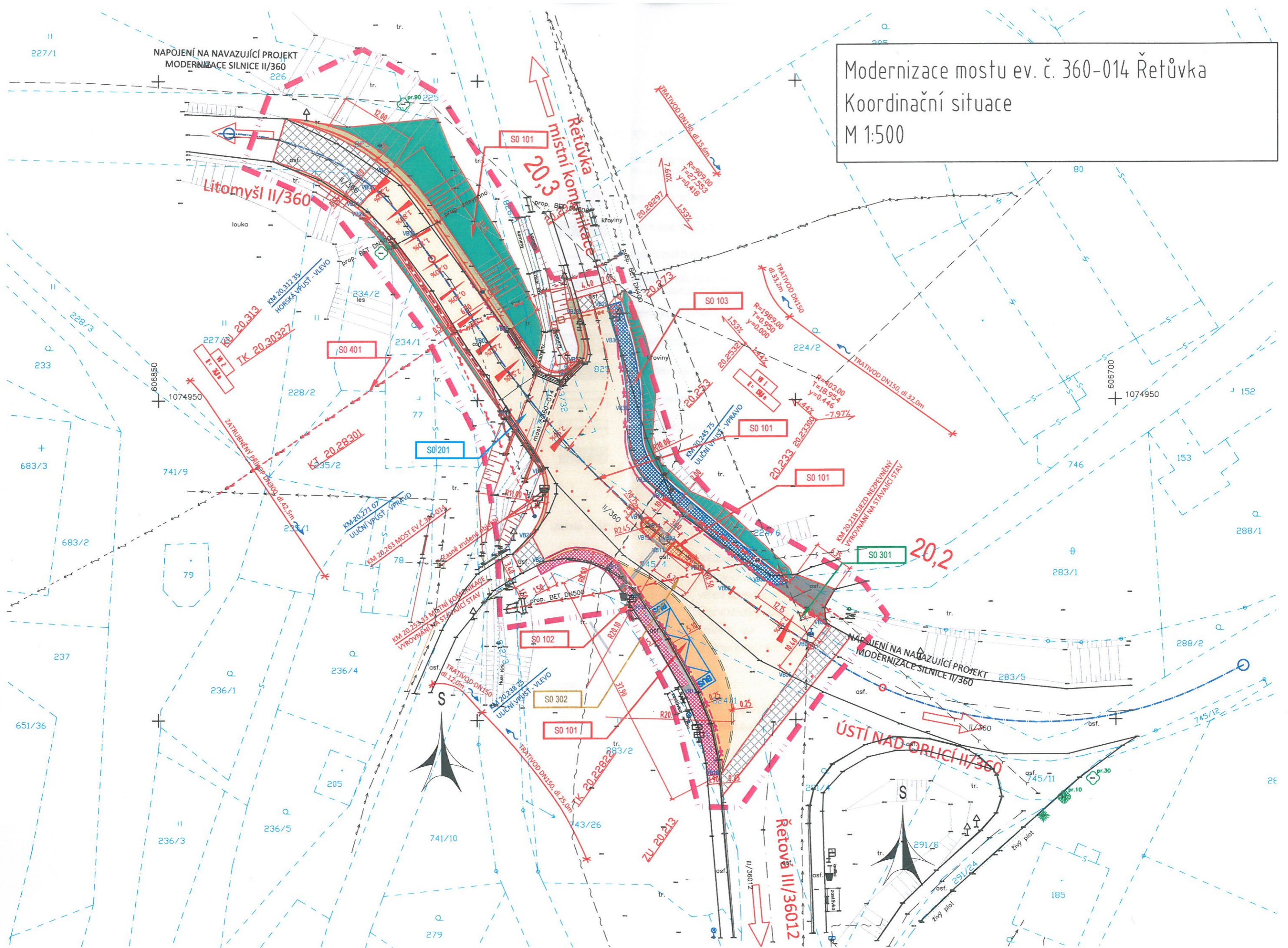


Modernizace mostu ev. č. 360-014 Řetůvka  
Koordinační situace  
M 1:500



Modernizace mostu ev. č. 360-014 Řetůvka

Legenda:

LEGENDA - NÁVRH:

	ŠACHTA BETONOVÁ
	ULIČNÍ DEŠŤOVÁ VPUŠŤ / ŠACHTA S VTOKOVOU MŘÍŽÍ, DLE ČSN EN 124 MŘÍŽ 160x500x500MM, TRÍDA DOPRAVNÍHO ZATÍŽENÍ D400 (RÁM+POKLOP)
	HORSKÁ VPUŠŤ - RÁM S DVOJITOU MŘÍŽÍ B125, RÁM LITINA, MŘÍŽE LITINA
	OSA JÍZDNÍHO PÁSU
	HRANICE STAVBY
	SVODIDLO JEDNOSTRANNÉ (OCELOVÉ) S OCHRANNOU PRO MOTOCYKLISTY- ÚROVEŇ ZADRŽENÍ N2
	ZÁBRADELNÍ SVODIDLO (OCELOVÉ) - ÚROVEŇ ZADRŽENÍ H2
	ZATRUBNĚNÝ PŘÍKOP HORSKÉ VPUSTI DN 300
	PŘÍPOJKA ULIČNÍ VPUSTI
	PODÉLNÝ TRATIVOD, PRŮMĚR 150 mm
	PŘÍPOJKA PODÉLNÉHO TRATIVODU
	MOSTNÍ ZÁBRADLÍ
	SILNIČNÍ OBRUBNÍK - 150/250/1000MM - PODSTUPNICE 120 A 200mm
	SILNIČNÍ OBRUBNÍK - 150/250/1000MM - PODSTUPNICE 20mm
	SILNIČNÍ ZASTÁVKOVÝ BETONOVÝ PANEL - PODTUPNICE 200mm
	VÝTOKOVÝ OBJEKT PŘÍPOJKY TRATIVODU / ŠIKMÉ ČELO
	VYTYČOVACÍ BODY
	UMÍSTĚNA V HLAVĚ OBRUBY DOPRAVNÍHO OSTRÚVKU ZABUDOVANÁ VŠESMĚRNÁ OBRUBNÍKOVÁ ODRAZKA, BARVA BÍLÁ SOUČINITEL SVÍTIVOSTI, ODOLNOST PROTI NÁRAZU DLE TP 217 MIN. 0,04 M OD KRAJE OBRUBY / 0,5 - 1,0 M OD SEBE
	PLUŽITELNÝ DOPRAVNÍ KNOFLÍK STIM TYP 101 UMÍSTĚM VEDLE VODOROVNÉHO DOPR. ZNAČENÍ, BARVA BÍLÁ MUSÍ ODPOVÍDAT ČSN EN 1463-1, 1463-2 A TP 217 MAXIMÁLNÍ VZDÁLENOST 5,0 M OD SEBE
	SMĚR VYSPÁDOVÁNÍ ODVODNĚNÍ
	OBJEKTY KE ZRUŠENÍ

LEGENDA PLOCH - NÁVRH:

	KONSTRUKCE "A" - VOZOVKA - JÍZDNÍ PRUH KRYT ASFALTOBETON
	KONSTRUKCE "B" - AUTOBUSOVÁ ZASTÁVKA - DLÁŽDĚNÝ KRYT
	KONSTRUKCE "NK" - SJEZD - NEZPEVNĚNÝ
	ODVODŇOVACÍ ŽLAB
	NEZPEVNĚNÁ KRAJNICE, PROMĚNNÁ ŠÍŘE ASFALTOVÝ RECYKLÁT
	KONSTRUKCE "CH" - CHODNÍK - DLÁŽDĚNÝ KRYT
	VÝŠKOVÉ VYROVNÁNÍ STÁVAJÍCÍHO STAVU
	ZELEŇ - OHUMUSOVÁNÍ tl. 0,1m A OSETO TRAVNÍM SEMENEM
	SIGNÁLNÍ / VAROVNÝ PÁS
	ODVODŇOVACÍ PROUŽEK
	SVAHY NÁSPŮ

LEGENDA - STÁVAJÍCÍ SÍTĚ OVĚŘENÉ

	SDĚLOVACÍ VEDENÍ (METALICKÝ KABEL) - CETIN
	SDĚLOVACÍ VEDENÍ (NADZEMNÍ VEDENÍ) - CETIN
	VEDENÍ NÍZKÉHO NAPĚTÍ - NN DO 1 KV - PODZEMNÍ - ČEZ
	VEDENÍ NÍZKÉHO NAPĚTÍ - NN DO 1 KV - NADZEMNÍ - ČEZ
	VODOVOD -VaK
	DEŠŤOVÁ KANALIZACE - Obec Řetůvka

LEGENDA - TRVALÉ PŘELOŽKY SÍTÍ

	VEDENÍ NÍZKÉHO NAPĚTÍ - NN DO 1 KV - NADZEMNÍ - ČEZ
	DEŠŤOVÁ KANALIZACE - Obec Řetůvka

LEGENDA - navazující projekt

	STANIČENÍ - NAVAZUJÍCÍ PROJEKT MODERNIZACE SILNICE II/360
--	--

ŘADY STAVEBNÍCH OBJEKTŮ STAVBY:

	OBJEKTY POZEMNÍCH KOMUNIKACÍ
	CHODNÍK (KM 20,213 - 20,253)
	CHODNÍK (KM 20,223 - 20,273 - ŽADATEL OBEC)
	MOSTNÍ OBJEKT
	SILOVÉ VEDENÍ NN - ČEZ
	VODOVOD
	KANALIZACE
	SADOVÉ ÚPRAVY (součástí SO 100)